

大学 高卒 高3 高2 高1 中3 中2 中1 小学生

# 春期講習会

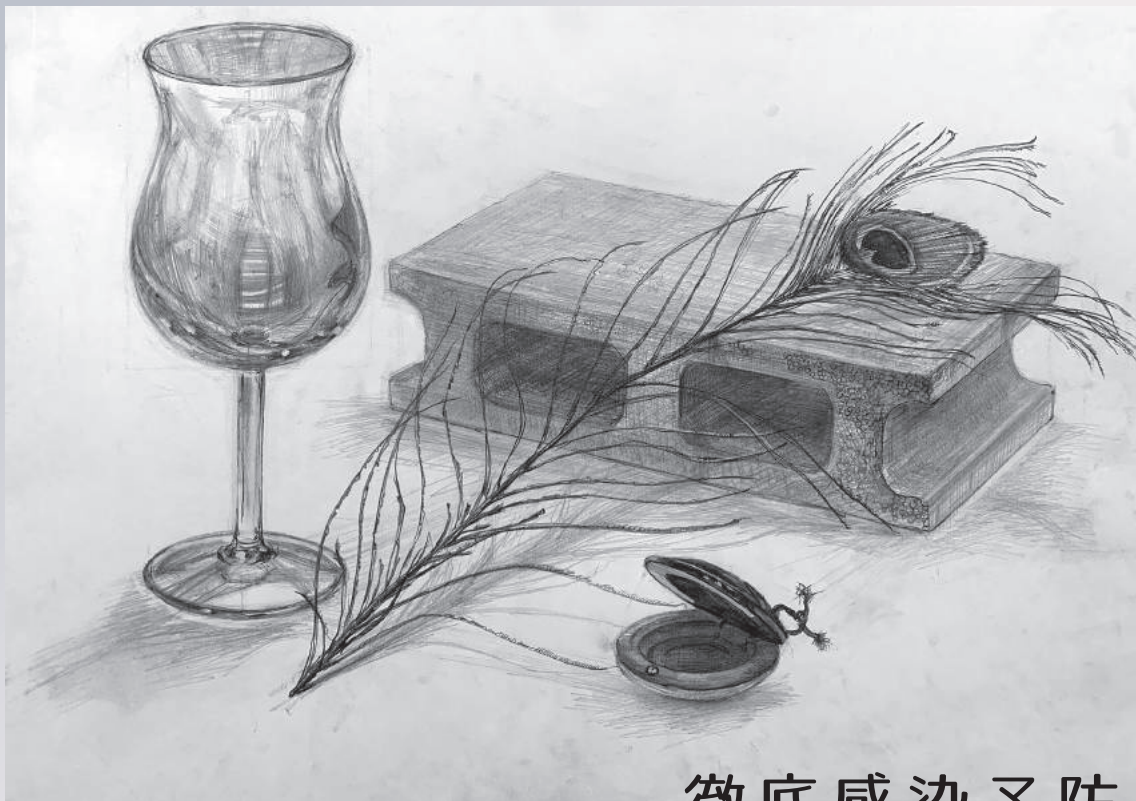
アトリエ京都  
&  
大阪美術学院  
なんばアトリエ

新規受講生 予約受付中 先着 15名

受講料 **無料!!**

全期間中5日間を選択  
受講後引き続き入所費減額

輝きをみつける春



京都市立芸大合格者作品

徹底感染予防

## 合格実績

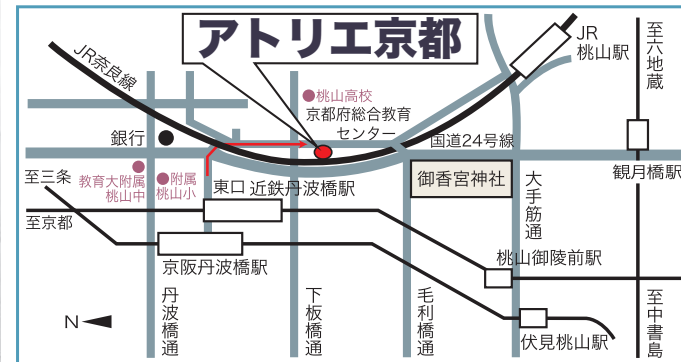
東京藝術大学	1名
京都市立芸術大学	31名
金沢美術工芸大学	8名
愛知県立芸術大学	1名
京都教育大学	13名
その他の国公立大学	42名
武蔵野美術大学	6名
多摩美術大学	1名
東京造形大学	8名
京都芸術大学	181名
京都精華大学	417名
銅駝美術工芸高等学校	132名
港南造形高等学校	2名
咲くやこの花中学校	7名

平成4年から令和4年2月23日現在まで



## ■主な駅からの所要時間

丹波橋まで		なんばまで	
京都	11分	梅田	9分
山科	14分	長居	14分
大津	20分	堺	15分
宇治	18分	岸和田	26分
楠葉	19分	奈良	43分
寝屋川	30分	神戸	44分

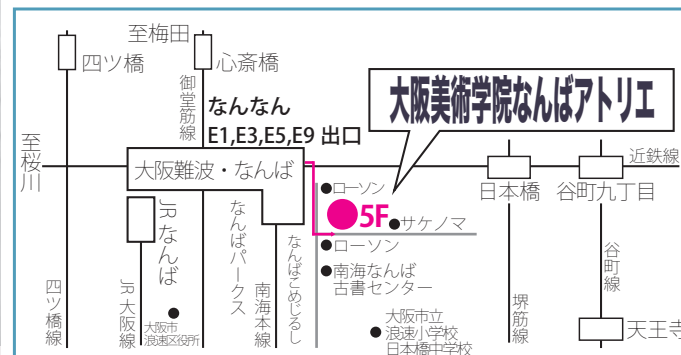


\*駐車場・駐輪場あり

## アトリエ京都

〒612-0064  
京都市伏見区桃山毛利長門西町49-7  
TEL 075-605-1236  
www.atelierkyoto.com

京阪・近鉄 丹波橋・  
JR 桃山から徒歩5分  
京都駅から11分



## 大阪美術学院なんばアトリエ

〒556-0004  
大阪市浪速区日本橋西1丁目2-10  
難波94NNビル5F

TEL 06-6631-0117  
osaka-bijutsugakuin.com

地下鉄・近鉄・南海・JR・阪神  
なんば駅から徒歩10分



# アトリエ京都と大阪美術学院なんばアトリエは少人数制のちいさな画塾です。

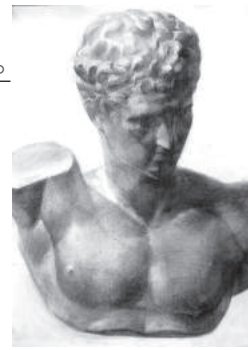
## ●芸大・美大コース（新高校3年生・高卒生）

- ・国公立大学：京都市立芸術大学・金沢美術工芸大学・愛知県立芸術大学・京都教育大学・東京芸術大学・沖縄県立芸術大学広島市立大学、尾道市立大学、富山大学 他  
バランスを大切に、基礎からじっくり学びます。春は入試対策に偏らず、基礎を学ぶことでその後の応用力・展開力、表現の幅の土台になる実力をしっかり身につけます。
- ・私立大学：京都芸術大学・京都精華大学・大阪芸術大学・成安造形大学・嵯峨美術大学  
武蔵野美術大学・多摩美術大学・東京造形大学 他  
総合型選抜入試に対応そのあとのサポート 私立ならではの専門性の高い実技に対応できる基礎を個別スケジュールを組み指導していきます。難関校（京都芸大の情報デザイン、精華デザイン科マンガ学部キャラクター造形学科アニメーション学科など）は推薦一般入試も視野に入れた指導。成安や嵯峨美の特待生選抜やスカラシップに向けた指導も行います。関東圏の武蔵野美大、多摩美、東京造形大は2月の入試に向け堅実な指導を致します。

## ●基礎コース（新高校1・2年生、新中学1・2・3年生、銅駝/工芸高進学コース）

### ●アトリエ銅駝<sup>なんばアトリエ</sup>工芸高入学準備コース

- ・高校生基礎：描写・着彩・色彩・立体をはじめでもわかりやすく幅広く勉強しながら美術やデザインなどへの興味を深めます。
- ・中学生基礎：美術系高校受験：銅駝美術工芸高等学校・亀岡高等学校Ⅲ類・京都精華学園高等学校・京都芸術高等学校・市立工芸高等学校・港南造形高等学校  
はじめは単純な形、球や立方体を時間をかけて描いていきます。色彩は色の特性や構成など色彩の基礎から学びます。



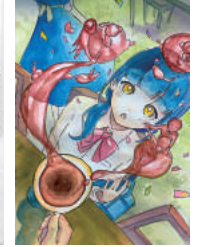
高2 石膏デッサン



高卒 描写



高3 3点で接する立体

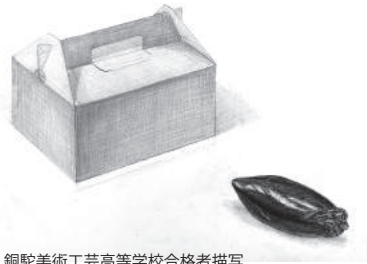


高3 アニメイラスト



高1 模写

たのしさとやさしさを



銅駝美術工芸高等学校合格者描写



中3 色彩



高卒 着彩



高2 コラージュ



高3 紙粘土 鳩

## ●咲くよこの花中進学コース（新小5・6年生）咲くよこの花中4名合格

- ・咲くよこの花中学校の芸術（美術・デザイン）分野の適性検査Ⅱに向けて楽しく工夫を凝らした指導で絵画表現・デザインの基礎を学びます。



咲くよこの花中合格者再現作品



授業の指導プリントの例

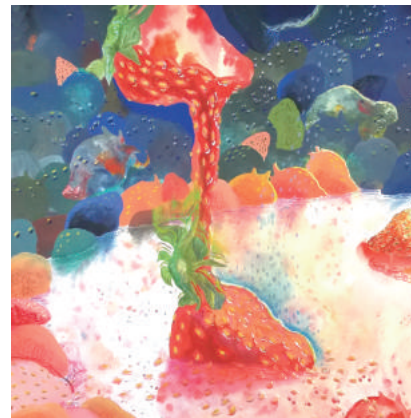
## ●はじめてのデッサン教室 ●はじめての色彩教室（新中学1・2・3年生、新高校1・2・3年生）

これから実技をはじめたい人や基礎を見直したい人のための教室です。

無料期間中に選択して受講できます。

- \* 授業で使用するモチーフはすべて準備しています。
- 学校・部活の帰りにそのまま通えます
- \* 遠隔授業、遠隔講評を行っています。

遠隔講評での手直し→



高3 色彩



高3 描写



高3 イラスト

### ●スタッフ●

- 会長 田村 昌實  
(府立桃山高卒、京都教育大卒、元中学校校長)
- 代表 高木 麻理子  
(府立桃山高卒、嵯峨美短期大卒)
- 講師 長村 恵美子  
(立命館高卒、京都市立芸大大学院修)
- 未楽流 咲  
(京都女子高卒、京都教育大卒)
- アシスト 米田 まみ (京都市立芸大在)
- 松浦陽 (京都市立芸大在)
- 新苗千怜 (京都市立芸大在)
- 総務 田村 麻理子
- 事務局 區円 智 (府立洛水高卒、京都精華大卒)

■アトリエ京都 授業スケジュール 前半13:00~15:30/後半16:00~19:00

		A 期間							B 期間									
		3/19 土	3/20 日	3/21 月	3/22 火	3/23 水	3/24 木	3/25 金	3/26 土	3/27 日	3/28 月	3/29 火	3/30 水	3/31 木	4/1 金	4/2 土	4/3 日	4/4 月
芸大美大 コース	前半	描①-a 個別相談会	描写①-b 個別相談会	休 講	着彩	表現研究 専攻別課題	休 講	色彩または 着彩	描写③	休 講	パ ー チ ャ ル 野 外 ス ケ ッ チ	京 都 芸 大 私 立 大 AO 入 試 験 的 会	立体	休 講	描写⑤	オ ン ラ イ ン オ リ エ ン テ ー シ ョ ン	4/5 (火) 新学期スタート	描写⑥
	後半	描写②-a 個別相談会	描写②-b 個別相談会		専攻別 課題	立体		描写④-a	色彩				描写④-b					
基礎コース 編入入学 準備コース	前半	描写	描写	休 講	描写	色彩/着彩	休 講	色彩/着彩	描写	休 講	パ ー チ ャ ル 野 外 ス ケ ッ チ	京 都 芸 大 私 立 大 AO 入 試 験 的 会	色彩	休 講	描写	オ ン ラ イ ン オ リ エ ン テ ー シ ョ ン	4/5 (火) 新学期スタート	描写
後半	描写	描写	色彩/着彩		立体/色彩	描写		描写	色彩				色彩					
はじめての デッサン教室		デッサン教室a 描写①	デッサン教室a 描写②	休 講			休 講	デッサン教室b 描写①	デッサン教室b 描写②	休 講	パ ー チ ャ ル 野 外 ス ケ ッ チ	京 都 芸 大 私 立 大 AO 入 試 験 的 会		休 講	デッサン教室c 描写①	オ ン ラ イ ン オ リ エ ン テ ー シ ョ ン	4/5 (火) 新学期スタート	デッサン教室c 描写②
はじめての 色彩教室					色彩教室A 色彩①	色彩教室A 色彩②							色彩教室B 色彩①		色彩教室B 色彩②			

■大阪美術学院なんばアトリエ 授業スケジュール 前半13:00~15:30/後半16:00~19:00

		A 期間							B 期間									
		3/19 土	3/20 日	3/21 月	3/22 火	3/23 水	3/24 木	3/25 金	3/26 土	3/27 日	3/28 月	3/29 火	3/30 水	3/31 木	4/1 金	4/2 土	4/3 日	4/4 月
芸大美大 コース	前半	描①-a 個別相談会	描写①-b 個別相談会	休 講	着彩	表現研究 専攻別課題	休 講	色彩または 着彩	描写③	休 講	パ ー チ ャ ル 野 外 ス ケ ッ チ	京 都 芸 大 私 立 大 AO 入 試 験 的 会	立体	休 講	描写⑤	オ ン ラ イ ン オ リ エ ン テ ー シ ョ ン	4/5 (火) 新学期スタート	描写⑥
	後半	描写②-a 個別相談会	描写②-b 個別相談会		専攻別 課題	立体		描写④-a	色彩				描写④-b					
基礎コース 編入入学 準備コース	前半	描写	描写	休 講	描写	色彩/着彩	休 講	色彩/着彩	描写	休 講	パ ー チ ャ ル 野 外 ス ケ ッ チ	京 都 芸 大 私 立 大 AO 入 試 験 的 会	色彩	休 講	描写	オ ン ラ イ ン オ リ エ ン テ ー シ ョ ン	4/5 (火) 新学期スタート	描写
後半	描写	描写	色彩/着彩		立体/色彩	描写		描写	色彩				色彩					
はじめての デッサン教室		デッサン教室a 描写①	デッサン教室a 描写②	休 講			休 講	デッサン教室b 描写①	デッサン教室b 描写②	休 講	パ ー チ ャ ル 野 外 ス ケ ッ チ	京 都 芸 大 私 立 大 AO 入 試 験 的 会		休 講	デッサン教室c 描写①	オ ン ラ イ ン オ リ エ ン テ ー シ ョ ン	4/5 (火) 新学期スタート	デッサン教室c 描写②
はじめての 色彩教室					色彩教室A 色彩①	色彩教室A 色彩②							色彩教室B 色彩①		色彩教室B 色彩②			

■受講料

- ・ 1 期間 12,500 円 (A.B それぞれの前半/後半が1 期間です)
- ・ 全期間受講者は 50,000 円が 37,500 円 (25%割引)
- ・ **新規の中学生・高校生・高卒生は全期間中5日間無料**

・ 咲くやこの花中進学コースは全期間から3日選択 9,000 円  
13:00-15:00 または 16:00-18:00 (1 回2時間)

■アトリエ京都

京都中央信用金庫 桃山支店普通0267043  
アトリエ京都 田村麻里子 (アトリエキョウトラムマリコ)

■大阪美術学院なんばアトリエ

新生銀行 難波支店 (780) 普通 0394366  
田村麻里子 (タムラムマリコ)

※定員になり次第締め切ります。※受講料は講習開始の前日までに納入ください。

※受講料の納入を確認した後、受講スタートになります。

※一旦納入された受講料は理由の如何を問わず返金しません。

※使用する実習用具・モチーフ等は受講料に含まれておりません。

コースによって画材を指定致します。(割引あり)

春期講習会申込書

キリトリ ×

住所	氏名	tel	学校名	高校・中学校	年
芸大美大コース 受講期間に○をしてください	基礎コース 受講期間に○をしてください	新規受講生 (開講日から5日間選択) 受講日を記入してください			
・ A 期間 (前半/後半)	・ A 期間 (前半/後半)				
・ B 期間 (前半/後半)	・ B 期間 (前半/後半)				
咲くやこの花中進学コース 受講日・時間を記入して下さい	はじめてのデッサン教室 受講日に○をしてください				
志望校	高校	大学	科	( a / b / c )	
1	高校	大学	科	はじめての色彩教室 受講日に○をしてください	
2	高校	大学	科	( A / B / C )	
3	高校	大学	科		